



ממעון יום שיקומי-אלוטף לשילוב בגן ויצו



מירי ירדני
מנתחת התנהגות בכירה
מנהלת מקצועית



תחום האלוטפים בחטיבת הטף:

✓ תחום האלוטפים פועל בפריסה ארצית, עבור משפחות וילדים משלב תהליך האבחון ועד גיל 4 לשימור, פיתוח וקידום שירותים, ידע וזכויות של משפחות לפעוטות בשיתוף פעולה עם משרד הרווחה, משרד הבריאות, ומפעילים נוספים למתן מענה איכותי לפעוטות המטופלים באלוטפים (גם במסגרות שלא מופעלות ע"י אלו"ט).

✓ פועלת עם האגף לקידום זכויות למען קידום חקיקה, פיתוח ידע והתאמת תעריפים ותקצוב.

✓ פועלת לפיתוח ושימור ידע מקצועי אל מול הצוותים המקצועיים העובדים במסגרות החטיבה.

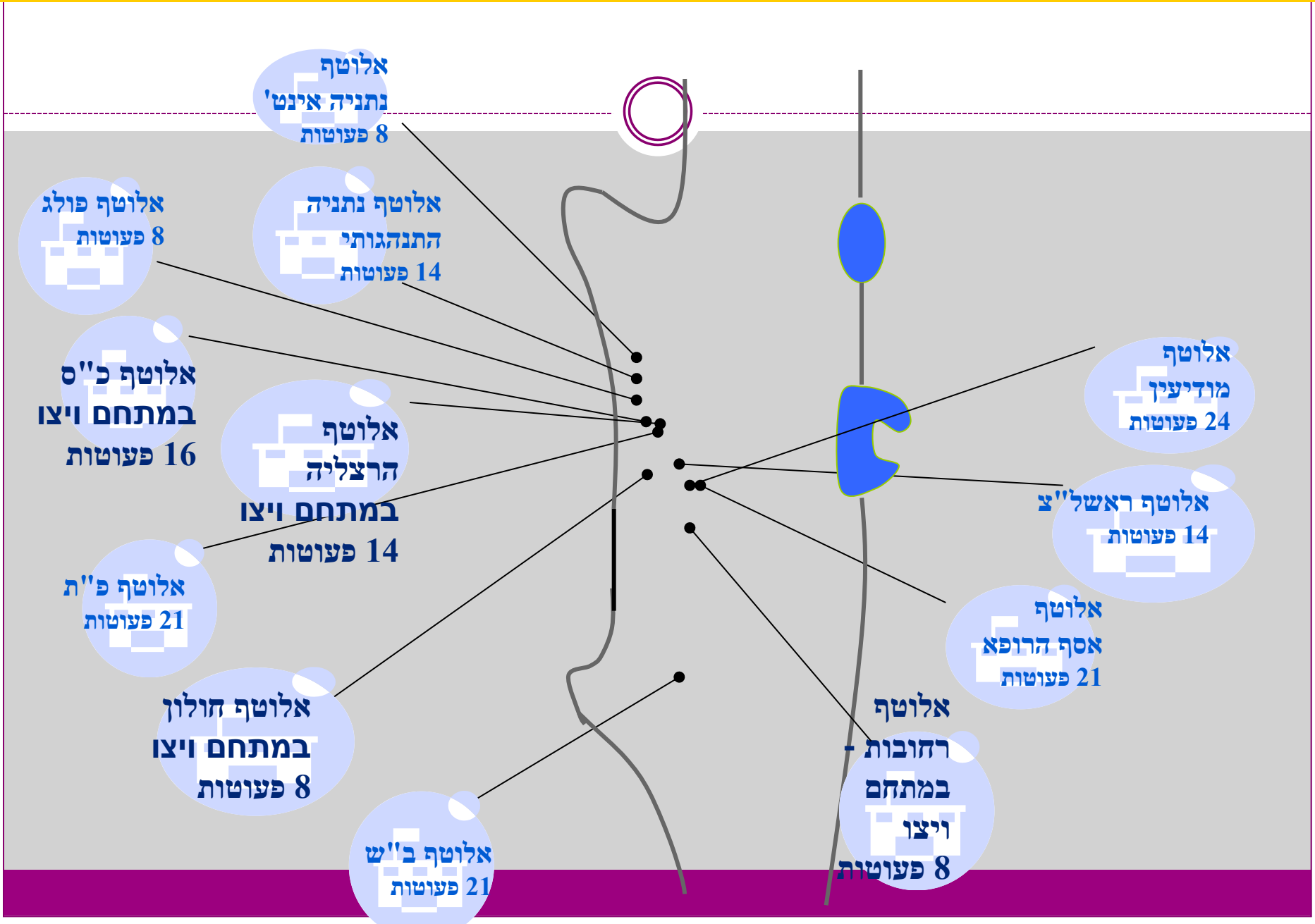


חטיבת הטף מפעילה 12 אלוטפים

עבור כ- 180 פעוטות עד גיל 4.



הטיבת הטיף - תחום אלוטפים





הקמת האלוטפים

- האלוטף פועל כמעון יום שיקומי בתקצוב משרד הרווחה, משרד הבריאות, קופות חולים ואלו"ט.
- שיפוץ מבנה למטרת הפעלת האלוטף והצטיידות האלוטף נעשים בתמיכת המוסד לביטוח לאומי.
- ההשמה של הילדים למעון מתבצעת דרך ועדות הערכה של משרד הרווחה.
- הילדים מושמים לאחר אבחון ולפני גיל שלוש על פי חוק "מעונות יום שיקומיים, 2000".
- ב 2001 נפתחו האלוטפים הראשונים: בכפר-סבא במבנה של ויצ"ו ובאסף הרופא במבנה הנמצא במרחק הליכה מגן של ויצו.
- האלוטפים: כ"ס, הרצליה, חולון ורחובות נמצאים במבנים של ויצו, יתר האלוטפים נמצאים בסמיכות לגני טרום טרום חובה על מנת לאפשר לילדים שיכולים להיתרם משילוב את ההזדמנות להשתלב.
- מעונות נוספים פועלים בפריסה ארצית: פתח-תקווה, באר-שבע, ראשון לציון, מודיעין, נתניה אינט', התנהגותי ופולג.



רציונל חברתי וטיפולי לשילוב

- אלו"ט פועלת להבטיח לילדים ובוגרים על הרצף את הזכות למרב ההזדמנויות לצמיחה ולהשתתפות בחיי הקהילה. ההשתתפות בחיי הקהילה מתחילה מהגיל הרך בשילוב בגנים לילדים בתפקוד תקין.
- בבסיס רעיון השילוב עומדת האמונה שלאנשים על הרצף האוטיסטי קיימת הזכות להיות חלק מהחברה ומהקהילה שבה הם גדלים וחיים. עלינו למצוא דרכים שיאפשרו לילדי האלוטף להשתלב באופן פעיל, ככל האפשר, תוך התאמת הסביבה הטיפולית לצרכי הילדים.
- בהיבט הטיפולי, קיימת חשיבות רבה לחשיפת הילדים באלוטף לילדים עם התפתחות תקינה על מנת שילמדו מודלים של התנהגות חברתית נורמטיבית.
- משרד הרווחה אינו מממן תוכניות שילוב ואף יש ניסיון לצמצם במספר שעות השילוב שהצוות המקצועי מקצה לילד.



היתרונות בהקמת אלוטף במבנה של ויצו

- השילוב נעשה בויצו, אשר הינה מסגרת שההורים והצוות תופסים כמסגרת רצינית, מקצועית ועם מוניטין טיפולי מוכח.
- השילוב מזמן לילדי האלוטף אפשרויות לפיתוח כישורים חברתיים, תקשורתיים, קוגניטיביים ורגשיים
- ילדים בהתפתחות תקינה רוכשים הרגלי סיוע, פתיחות, סובלנות, הקטנת סטיגמות ודעות קדומות שליליות
- השילוב מאפשר עיצוב ערכים ושינוי עמדות בקהילה: חשיפת הקהילה (הורים ואנשי מקצוע) ללקות, שינוי עמדות וקבלת האחר.
- התמקצעות הצוות בגן המשלב: איתור מוקדם, הדרכת צוות מעון ויצו
- יצירת אווירה של שיתופיות במתחם הגנים (חוגגים חגים, ימי הולדת)
- על סמך חווית השילוב, הורים יכולים לבחור אם להמשיך במסגרת של חינוך רגיל או מיוחד



האתגרים בהקמת אלוטף במבנה של ויצו

- קושי של הורים לפעוטות על הרצף "להיפגש" כל יום עם ילדים בהתפתחות תקינה
- חשש של הורים לפעוטות על הרצף שהשילוב יהיה חוויה קשה לילדם כי הם יחוו דחייה



המודל ההתפתחותי אינטגרטיבי באלוטף

התייחסות למכלול תחומי התפקוד של הילד

שיפור מיומנויות ההסתגלות לסביבה

התאמת צורת ותוכן הלמידה לילד

למידה מתוך חוויה חיובית והצלחה

תכנית הלמידה מעוצבת באופן אינדיבידואלי לכל ילד ומותאמת לצרכיו ולרמת התפתחותו

מטרת התכנית לקדם את הילד בכל תחומי התפקוד ולאפשר לו ככל האפשר להשתלב בקהילה



הסביבות החינוכיות והטיפוליות השונות

טיפול אינדיבידואלי:

טיפול פרטני ואינטנסיבי

בהתאם למודל המקצועי במעון

השתייכות חברתית:

ארוחות משותפות, מפגשים, קבוצות, משחקים מתווכים, זמן חצר, חגים וימי הולדת.

גן משלב: סמוך על מנת לאפשר שילוב חברתי עם בני הגיל בהתאם לתכניתו האישית של כל ילד.



מועמדים לשילוב

- ילדים שיכולים ללמוד ממודלים של ילדים בהתפתחות תקינה
- ילדים בעלי מוטיבציה חברתית ראשונית, המגלים עניין בבני גילם
- ילדים בעלי יכולות קדם בסיסיות: יכולת חיקוי, יכולות משחק בסיסיות, הבנת שפה בסיסית, מיעוט בעיות התנהגות, הענות גבוהה לדמות חינוכית או טיפולית.



השילוב כמודל מערכת





השילוב כמודל מערכתי

הסתכלות מערכתית הלוקחת
בחשבון את הגורמים הרבים
המעורבים בפרויקט השילוב.
ראיה מערכתית זו נחוצה
על מנת לאפשר קיומה של
תכנית מעין זו.





סוגי שילוב

שילוב הפוך

שילוב בקבוצה קטנה

שילוב זוגי

שילוב בסביבה הגנית הטבעית

שילוב קבוצתי



סוגי שילוב (המשך)

שילוב מלא (שילוב יחידני)

- ❖ לילדים בתפקוד גבוה
- ❖ הגן הרגיל הוא המסגרת החינוכית העיקרית של הילד
- ❖ הילד מלווה על ידי חונכת שמטרתה לעזור לו רק באותן נקודות בהן זקוק לתיווך
- ❖ המטרה: תפקוד עצמאי מלא ככל הילדים.



סוגי שילוב (המשך)

שילוב חלקי:

- ❖ הגן המיוחד הוא המסגרת החינוכית העיקרית של הילד.
- ❖ הילד הולך לגן למשך זמן מסוים על-פי תכניתו האישית.
- ❖ מלווה בידי חונכת.
- ❖ מטרה: הכללת המיומנויות שנלמדו באופן אינדיבידואלי בסביבה טבעית ונורמטיבית.
- ❖ מטרה: המשך קידום היכולות של הילד בתחום החברתי.



סוגי שילוב (המשך)

שילוב זוגי:

משחק מתווך עם חבר בתוך הגן המשלב בסביבה מופחתת גירויים.

שילוב הפוך:

חבר מהגן המשלב בא לשחק עם הילד באלוטף.

שילוב קבוצתי :

קבוצת ילדים מהאלוטף תיקח חלק בפעילות משותפת עם ילדי הגן המשלב.



הבניית הסביבה בגן ויצו

נבחר את הסביבה שתקדם כרגע את המטרות הטיפוליות של הילד:

- האם עדיפה סביבה מובנית או סביבה פתוחה?

- מהם תחומי העניין של הילד?

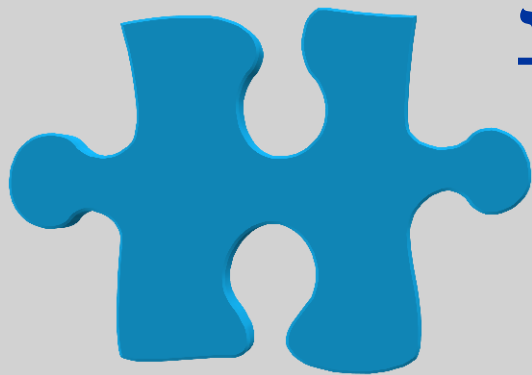
- עד כמה תכני הפעילות מוכרים לילד?

- מה משך הזמן האופטימלי להשגת למידה

- חברתית מרבית עבור אותו ילד?



הכנת הגן המשלב בויצו



הורי הגן בויצו:

השתתפות מנהלת האלוטף באספת הורים בויצו: ☀️
הסבר כללי להורים על חשיבות והתרומה של
השילוב.

אישור הורים לשלוב הפוך. ☀️



הכנת צוות הגן בויצו

- ☀ הדרכה לצוות של ויצו: תאום ציפיות, תאור מאפייני הלקות, מהות השלוב, תפקיד המשלב .
- ☀ פגישה עם צוות גן ויצו המשלב לגבי הילד המשולב : יכולות, מטרות, כיצד ניתן לסייע לו.
- ☀ צוות גן ויצו יסייע באיתור ילדים משלבים מתאימים (יכולת שפתית, סבלנות והכלה, נטייה לשתף פעולה, תחומי עניין משותפים ועוד..).
- ☀ הדרכה שוטפת של הצוות במהלך השנה ועדכון מטרות.



דגשים לצוות גן ויצו בהתאמה לילד המשלב

- דיבור ברור ותמציתי
- חזרה על הוראות שאינן ברורות לילד, אולי על ידי ניסוחן מחדש ותמיכה ויזואלית
- חיזוק בקול רם על התנהגות נאותה או הצלחה במשימה
- הכנה לפני הפסקת פעילות מהנה או מעבר
- ליצור פעילויות ולקרב בין ילדים מתאימים
- לחזק התנהגויות חברתיות נאותות של כל הילדים (מדליה, עץ מעשים טובים...).



דרכים להעצמת הילד המשולב:

- קבלת שבהים בפורום נרחב
- הבלטת כשרונות של הילד (ידע רחב בתחום מסויים)
- חלוקת ממתקים לילדים
- הבאת חפץ/ צעצוע חדש לגן
- שווה בין שווים – שמירה על כללי הגן (בהתאם ליכולות)
- השתתפות במסיבות ימי הולדת וחגים של הגן
- מגירה קבועה



ארגון הסביבה הגנית שתתאים לילד המשולב:

- סידורי ישיבה נוחים לילדים
- לא לשבת מול גירויים מפריעים
- ישיבה המאפשרת קשר עין עם הגננת
- לא לשבת ליד ילדים מפריעים או שמעוררים את הילד המשולב לפעילות מפריעה
- ארגון חומרי הלמידה והיצירה באופן זמין ואטרקטיבי לילדים
- ארגון משחקים בחלל הגן שמקדמים אינטראקציות חברתיות (משחקים המחייבים 2 ילדים)
- ארגון רמזים ותזכורות
- לוח סדר יום
- כרטיסי תזכורת



הכנת הילדים בגן ויצו:

עצם השמתם של ילדים עם אוטיזם ביחד עם ילדים עם התפתחות תקינה אינה מספיקה בכדי לרכוש מיומנויות חברתיות (Gresham,1984).

על כן יש צורך באסטרטגיות שלוב

- Adult-mediated strategies
- Peer Mediated strategies



- ☀ הגברת המודעות והכבוד לשונה.
- ☀ העברת מפגשים לילדים בנושאים שונים (איך לחזק, לרמוז, "כל אחד הוא מיוחד").
- ☀ הנחלת אווירה של קבלת חבר חדש לגן, למשל הכנת או ברכה.
- ☀ יצירת אווירה של שיתופיות.
- ☀ חיזוק הילדים המשלבים על התנהגות טובה לחבר.
- הקראת סיפור בנושא קבלת האחר.
- פעילות הממחישה הבדלים בין ילדים.
- פעילות הממחישה בצוע פעולות עם קושי חושי או תקשורתי (העברת מסר ללא מילים, בצוע משימה עם עיניים קשורות...)



אסטרטגיות לשילוב:

חבר מתווך (Peer-Mediated Intervention):

שיטה זו נמצאה יעילה ביותר בהגברת האינטראקציות החברתיות של ילדים עם אוטיזם ובהגברת ההכללה והשימור בקבוצות שילוב בגנים.

ילדים משלבים נבחרים ולומדים לקדם ולשפר מיומנויות חברתיות של ילדים עם אוטיזם. החונכת רומזת לילדים המשלבים ומחזקת אותם על מנת שהם ירמזו ויחזקו את הילדים עם האוטיזם.



מלמדים את הילד להתחלק, לעזור, להראות חיבה,
לשבח.

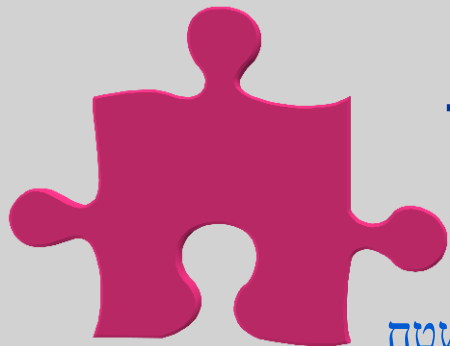


הילדים משחקים משחקי תפקידים עם מבוגר עד
שלומדים את אסטרטגיות התיווך ואז רומזים להם
להתחיל ליצור אינטראקציות עם הילדים המשולבים
סביב צעצועים ומשחקים.



הילדים מחוזקים על-ידי המבוגרים על מאמצי התיווך
שלהם וחיזוקים אלו מצטמצמים בהדרגה.



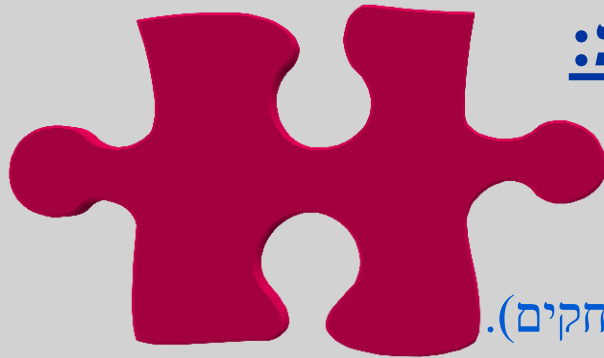


הכנת הצוות באלוטף:

- הכנה ברמה מקצועית
- קריאת המפה החברתית בצורה נכונה ויכולת לפתרון בעיות בשטח
- לימוד גישות פונקציונאליות להתמודדות עם התנהגויות בעייתיות
- לימוד משימות ומשחקים שמעודדים שיתוף פעולה
- העצמת הילד עם האוטיזם



הכנת הילד המשולב:



- בניית תוכנית ללימוד מיומנויות בתחומים שונים
- דגש על התכנים הנלמדים בגן המשלב (מפגשים, יצירה, משחקים).
- קידום מיומנויות חברתיות תקשורתיות למשל, להגיב לאמירת " בוקר טוב" של חבר
- למידת חוקים וכללי התנהגות נורמאטיביים.



הכנה לכניסה לגן ויצו:

ניתן להשתמש במספר צעדים והכנות:

- ביקור מקדים בגן המשלב והיכרות עם הגננת, אפשר ללא נוכחותם של הילדים.
- הדמיה של סביבת השלוב בגן האם: יצירת פינות משחק, קבוצות תוכן.
- הכרות עם חבר מהגן המשלב בסיטואציה זוגית בגן האם או בגן המשלב.
- שימוש בכניסה הדרגתית לגן המשלב.
- הבאת משחק מוכר מגן האם לגן המשלב.
- סיפור חברתי.



תודה רבה לרשת ויצו על שיתוף הפעולה
, ובתקווה לחברה משלבת ומחבקת

שאלות?