

כלי מחקר זה נלקח מתוך **מאגר כלי המחקר** של קרן שלם התומכת במחקר שמטרתו שיפור איכות החיים של אנשים עם מוגבלויות והסובבים אותם.

כלי המחקר הינם גרסאות אשר נעשה בהן שימוש על ידי החוקרים עצמם ולכן יתכנו אי התאמות בין פרטי הכלי המקורי לבין הפרטים המתוארים במאגר.

כל המעוניין להשתמש באחד מכלי מחקר מתבקש לפנות לחוקר שערך את המחקר הרלבנטי ולוודא את אישור השימוש בכלי מבחינת זכויות יוצרים.

לקרן שלם אין זכויות על הכלים המוזכרים באתר זה.

ניתוח כלי מחקר

שם כלי המחקר

שאלון להערכת סדנה פרונטלית להיכרות עם כלי הוי-ג'וב (וידאו מודלינג).

שנה ומחבר

פוחת (בעברית) בשנת: 2023, על ידי: יחידת 'מכלול', קרן שלם (ד"ר עדי לוי-ורד)

מטרת כלי המחקר

להעריך באמצעות השאלון את שביעות הרצון של משתתפי הסדנה מהסדנה עצמה ומכלי הוי-ג'וב.

סוג כלי המחקר

שאלון

אוכלוסיית היעד

משתתפי הסדנאות שהם אנשי מקצוע בתחום המוגבלויות (עו"סים, קלינאי תקשורת, רכזים, ועוד).

אופי הדיווח

דיווח עצמי

מבנה כלי המחקר

השאלון הורכב משאלות רקע (המתייחסות למשיבים עצמם ולמסגרות בהם עובדות), ומשאלות סגורות ופתוחות לגבי מידת שביעות רצון הן מהסדנה והן מהכלי, על יתרונותיו וחסרונותיו.

סוג סולם המדידה

שאלות פתוחות והיגדים סגורים על סולם ליקרט (1-5 לדירוג מידת הסכמה)

סוג הפריטים בכלי המחקר

שאלות סגורות ופתוחות

אורך כלי המחקר

6 שאלות רקע וכ- 12 שאלות להערכת הסדנה והכלי

תוקף ומהימנות

לא דווח

רשימת מחקרי קרן שלם אשר עשו שימוש בכלי

1. הערכת סדנה פרונטלית מקצועית בנושא וידאו-מודלינג – עבור אנשי מקצוע בתחום המוגבלויות (דו"ח ממצאים)
עדי לוי-ורד, 2023, 'מכלול', קרן שלם.
[מק"ט מס' 890-670-2022 קישור לפריט באתר קרן שלם](#)

לשימוש פנימי – מיקום במאגר כלי המחקר של הקרן

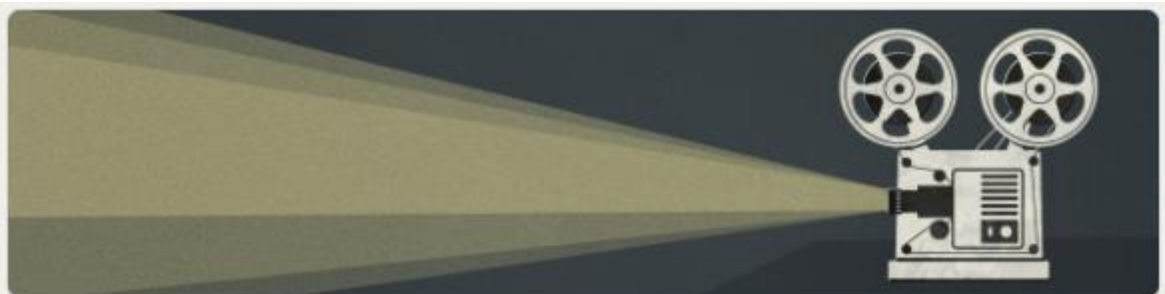
כלי מחקר < כלים העוסקים באימפקט של תמיכות קרן שלם < פיתוח ידע מקצועי והכשרות < שאלון להערכת סדנה פרונטלית להיכרות עם כלי הוי-ג'וב (וידאו מודלינג)

קישורים שימושיים

[למאגר מחקרי הקרן](#)

[למאגר כלי המחקר באתר הקרן](#)

שאלון להערכת סדנה פרונטלית להיכרות עם כלי הוי-ג'וב (וידאו מודלינג)




משוב לסדנה מקצועית ללימוד וידאו-מודלינג

איש צוות יקר/ה,

על מנת להעריך את מידת התרומה של הסדנה המקצועית ללימוד כלי ה"וי-ג'וב" בה השתתפת כעת, ואת שביעות רצונך ממנה, נודה לך אם תקדיש מספר דקות להשיב על המשוב הקצר שלפניך. המשוב הינו אנונימי וישמש לצורכי למידה בלבד. בסוף המשוב יש ללחוץ על "שליחה".



michlol.kshalem@gmail.com החלפת חשבון

לא בשיתוף 

פרטי רקע:

מגדר:

גבר

אישה

שם המסגרת בה אתה עובד.ת (לא חובה):

התשובה שלך

מה תפקידך במסגרת?

התשובה שלך

עבור מי המסגרת מיועדת? (ניתן לסמן יותר מתשובה אחת)

אנשים עם מגבלה שכלית

אנשים עם אוטיזם

גמלאים

אנשים עם מגבלה מוטורית

אחר:

מהו סוג המסגרת?

תעסוקה מוגנת

מרכז יום

תעסוקה נתמכת

מח"ר תעשייתי

מרכז לגימלאים

אחר:

מהי רמת המוגבלות השכלית של האנשים במסגרת?

שיקום

מש"ה קלה

מש"ה קלה-בינונית

מש"ה בינונית

מש"ה בינונית-קשה

מש"ה קשה-עמוקה

שאלות משוב על ההשתלמות:

1. באיזו מידה עניין אותך להשתתף בסדנה כאשר הזמנת אליה?

- 5 4 3 2 1
- כלל לא עניין אותי עניין אותי במידה רבה מאוד

2. לפני תחילת הסדנה - באיזו מידה חשתי שאת/ה מתאימ/ה לעבודה עם כלי ה"וי-ג'וב"?

- 5 4 3 2 1
- כלל לא מתאים מתאים במידה רבה מאוד

3. באופן כללי, באיזו מידה הסדנה הייתה מוצלחת בעיניך?

- 5 4 3 2 1
- כלל לא מוצלחת מוצלחת במידה רבה מאוד

מה בעיניך היה הדבר המוצלח ביותר בסדנה?

התשובה שלך

4. באיזו מידה את/ה מרגיש/ה בקיאה בכלי ה"וי-ג'וב" שנלמד בסדנה?

- 5 4 3 2 1
- כלל לא בקיאה בקיאה במידה רבה מאוד

5. באיזו מידה את/ה חש/ה מסוגלות להשתמש בכלי?

- 5 4 3 2 1
- מסוגלות במידה רבה מאוד כלל לא מסוגלות

6. באיזו מידה הסימולציות בקבוצות איפשרו לך להתנסות בכלי ה"וי-ג'וב"?

- 5 4 3 2 1
- איפשרו במידה רבה מאוד כלל לא איפשרו

באילו יתרונות וחסרונות של הכלי חשת בעת ההתנסות בסימולציות?

התשובה שלך _____

7. באיזו מידה אורך הסדנה (כ-3 שעות) היה מספק בעיניך?

- היה קצר מדי
- היה מספק
- היה ארוך מדי
- אחר: _____

8. באיזה מידה קיבלת מענה לשאלות או דברים לא ברורים בזמן הסדנה?

- הכל היה לי ברור
- קיבלתי מענה לשאלות ששאלתי
- לא קיבלתי מענה מספק לשאלות ששאלתי
- אחר: _____

במידה ויש שאלות שנתרו פתוחות – אנא כתבו לנו אותן:

התשובה שלך

9. האם הכלי מתאים לאוכלוסיית מקבלי השירות עמה את/ה עובד/ת במסגרת?

כן

לא

אחר:

במידה ולא, אנא צייני מדוע?

התשובה שלך

10. באיזה תדירות הינך משער/ת שתעשה שימוש בכלי ה- "וי-ג'וב" במסגרת?

מדי יום

פעם- פעמיים בשבוע

פעם- פעמיים בחודש

כלל לא אשתמש

אם בחרת ב- "כלל לא אשתמש", נשמח אם תכתוב את הסיבות לכך:

התשובה שלך

11. האם השתתפת בעבר בסדנת "וי-ג'וב" שנערכה ב-ZOOM ?

לא

כן

אחר:

אם כן השתתפת גם ב-ZOOM - מהו הפורמט המועדף לדעתך (פרונטלי לעומת ZOOM)? ולמה?

התשובה שלך

12. אם יש לך עוד הערות/הארות או/ו המלצות נוספות בנוגע לסדנה בה השתתפת או בנוגע לכלי ה"וי-ג'וב" אליו נחשפת בסדנה – נשמח לשמוע:

התשובה שלך

ניקוי הטופס

שליחה